



ISAYAMA

SPECTACLE JEUNE PUBLIC
D'APRÈS LE CONTE DE PIERRE BOTTERO

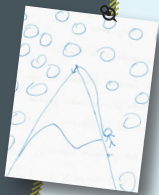
Création musicale
Christophe Waldner et Matthieu Garreau

Mise en scène
Quentin Ripoll

Création lumière
Manuel Privet

à
partir de
6 ans

Durée du spectacle
50 minutes



Âge recommandé
jeune public,
à partir de 6 ans
Adaptable aux mater-
nelles sur commande

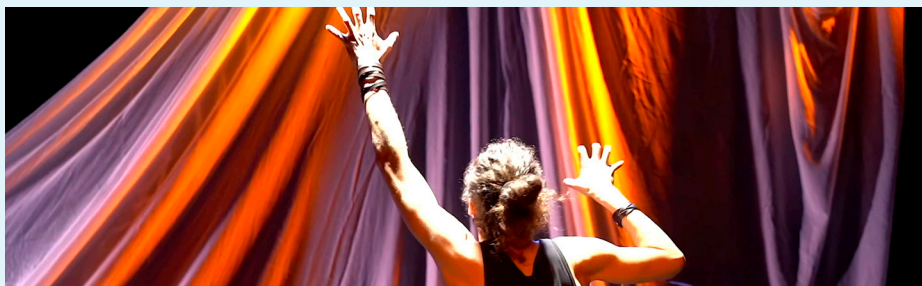
Equipe
3 artistes sur scène
1 ou 2 techniciens en
régie
au départ de Lyon

**Nombre de représenta-
tions**
3/jour maximum (1 am/
1 pm/1 soirée)
Dans ce cas prévoir une
installation la veille

Temps de montage
3h, balances comprises

L'histoire

«Kwaï est un garçon de 8 ans qui vit avec sa grand-mère luna. Le village qu'ils habitent se situe au pied d'une montagne immense, une montagne gigantesque, nommée Isayama. Tous les 4 ans, des caravanes arrivent au village, transportant des hommes qui pensent être assez forts pour escalader jusqu'au sommet de cette montagne. Kwaï, qui adore observer ces ascensions périlleuses en dégustant les galettes de riz au miel de sa grand-mère, va s'entraîner et grandir dans l'espoir de pouvoir, un jour, se lancer lui-même à l'assaut d'Isayama...»



Le spectacle

Transformé en une pièce de théâtre musicale originale, le conte prend une toute nouvelle dimension où la musique fait écho aux gestes du comédien, le tout magnifié par une création lumière haute en couleur.

Les personnages prennent vie dans la peau d'un comédien époustoufflant, jonglant entre dialogue et narration, mime et acrobatie. Les musiciens, à l'affût, accompagnent chaque scène au millimètre, proposant tantôt des compositions jazz résolument modernes, tantôt des improvisations libres, ou encore des illustrations sonores à grand renfort de bruitages, de textures, d'effets et de détournement de leurs instruments.

Les jeunes spectateurs sont invités à interagir avec les artistes tout au long de l'histoire : en chantant la comptine d'Isayama et en improvisant des sons de la nature grâce au langage du Soundpainting.

Apprêtez-vous à vivre une grande aventure !

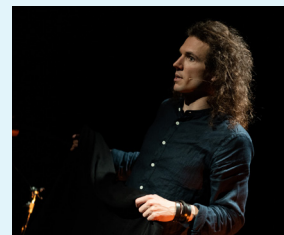
Les artistes



Christophe Waldner
Piano préparé
et synthétiseurs



Matthieu Garreau
Batterie/percussions
looper et effets



Quentin Ripoll
Comédien

Dimension optimales de l'espace scénique
largeur plateau 9 m
profondeur 6 m
hauteur sous perches 5,60m

Interventions des musiciens en amont du spectacle

- en milieu scolaire
- en école de musique
- en centre de loisirs...
ou en avant propos du spectacle dans un atelier de 20 minutes

Liens

Teaser :
<https://youtu.be/UQxqLAGG33k>



Intégrale :
<https://youtu.be/GZ5LLH5aBzQ>



Crédits

Photos : Renaud Allouche
Dessins : les élèves de CE2 de l'école Louis Pergaud de Vénissieux

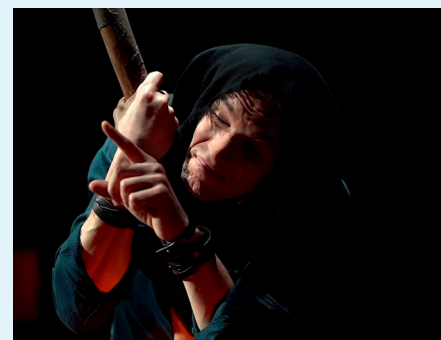


La portée

Véritable conte initiatique, l'histoire d'Isayama aborde avec subtilité et tendresse l'apprentissage des grandes valeurs de la vie. Pour réussir à se percher sur la tête d'Isayama, le jeune Kwaï devra apprendre le respect, l'humilité, la confiance et le dépassement de soi.

C'est grâce aux autres et grâce à leurs échecs dont il cherchera à tirer des leçons qu'il réussira peu à peu à s'améliorer.

La complicité entre Kwaï et sa grand-mère Luna est une superbe démonstration de transmission et de bienveillance à laquelle le spectateur, petit ou grand, s'attache profondément.

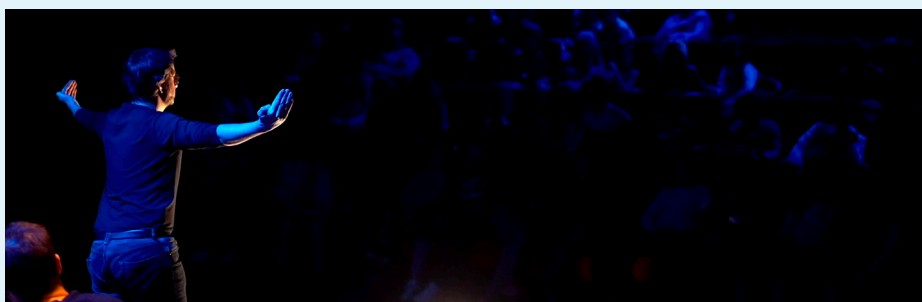


L'action culturelle

Tous trois enseignants et sensibles à la transmission de leur passion, les acteurs de ce projet ont souhaité instaurer un lien fort avec leur public en créant un spectacle participatif.

La comptine Isayama intervient à la fin de chaque scène et ses couplets évoluent au grès des apprentissages de Kwaï. En répartissant les enfants par groupes de couleur, le **chant**, les **percussions vocales** et les **percussions corporelles** se superposent et créent un ensemble complet.

Leur imaginaire sonore est ensuite sollicité pour la création d'une ambiance autour des sons de la nature. Après avoir appris à comprendre le langage du **Soundpainting** (notions musicales de volume, de hauteur et de longueur des sons), les enfants jouent et modulent leurs sons de manière très précise en fonction des signes du Soundpainter.



Mots de spectateurs

«Un grand merci et un grand bravo pour ce très beau spectacle, qui a emmené les enfants comme les adultes au sommet d'Isayama! Nos élèves ont adoré et sont partis en vacances des étoiles plein les yeux.»

Mmes Dutour et Bargain, CP école P. Langevin Vénissieux

«Les élèves et moi-même avons passé un très bon moment. L'idée était très intéressante de les faire participer. L'histoire était belle, émouvante, le spectacle était bien rythmé, les musiques et les ambiances sonores étaient très chouettes. Nous sommes vraiment rentrés dans l'univers d'Isayama! Je vous remercie encore pour cette présentation et votre investissement auprès des enfants.»

Mme Oulevay, CM1 CM2 école G.Péri Vénissieux

Références

Avril 2019

Ville de Vénissieux - 3 représentations / Participation de 200 enfants des écoles du territoire

À suivre...

Contact

isayama.lespectacle@gmail.com

Christophe Waldner : 06 73 03 43 23

Matthieu Garreau : 06 23 81 35 24

Quentin Ripoll : 06 73 65 16 15