

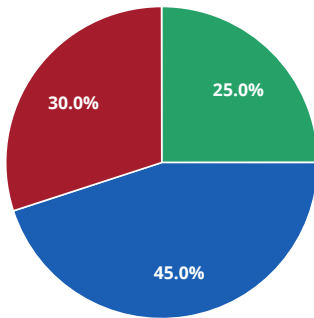
Chart options for the "Quelles couvertures des Intégrales préférez-vous ?" component saved.

## Sondage Classement des Couvertures de Pierre Bottero

Cette page montre une analyse des données soumises, comme le nombre de soumissions par valeur de composant, les calculs et moyennes. Des composants additionnels peuvent être ajoutés sous le groupe de champ "Ajouter des composants d'analyse".

### Quelle couverture du Chant du Troll préférez-vous ?

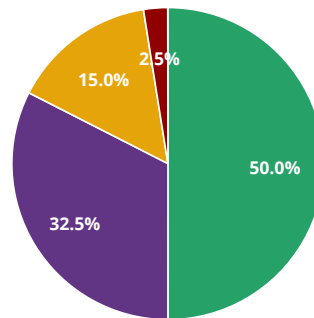
[Chart options »](#)



La Couverture Originale non-retenue (Eijil sur le Ponton)	10
La Couverture actuelle (Eijil et Doudou sur fond blanc)	18
Je ne me prononce pas	12

### Quelles couvertures de la Quêtes et Mondes préférez-vous ?

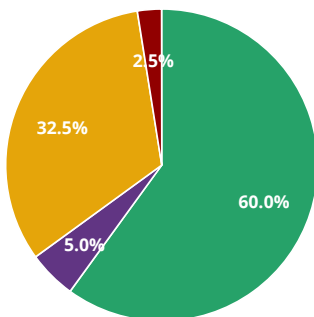
[Chart options »](#)



Originales Rageot (Jean-Louis Thouard)	20
Rééditions Rageot (Krystel)	13
Le Livre de Poche (Alain Brion)	6
Je ne me prononce pas	1

### Quelles couvertures du Pacte des Marchombres préférez-vous ?

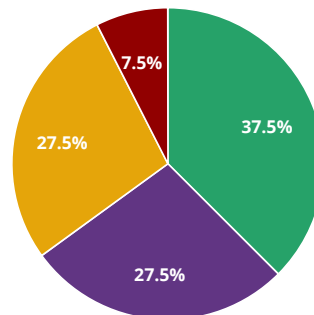
[Chart options »](#)



Originales Rageot (Jean-Louis Thouard)	24
Rééditions Rageot (Krystel)	2
Le Livre de Poche (Alain Brion)	13
Je ne me prononce pas	1

### Quelles couvertures de l'Autre préférez-vous ?

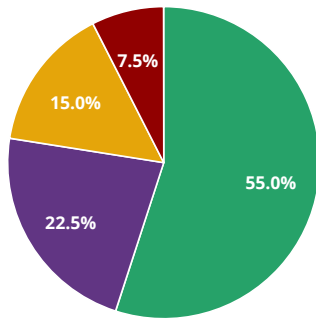
[Chart options »](#)



Originales Rageot (Didier Garguilo)	15
Rééditions Rageot (Noémie Chevalier)	11
Le Livre de Poche (Alain Brion)	11
Je ne me prononce pas	3

## Quelles couvertures des Âmes Croisées préférez-vous ?

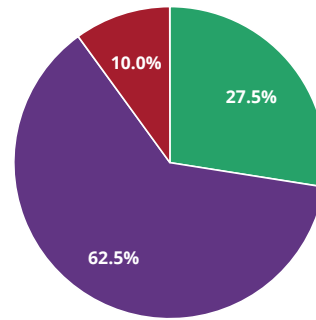
[Chart options »](#)



## Quelles couvertures des Intégrales préférez-vous ?

MENU

[Chart options »](#)

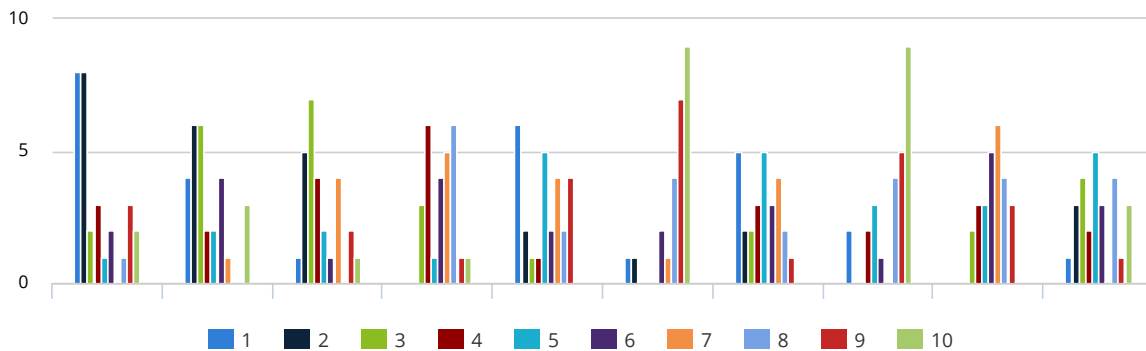


Ed. Originale Rageot (Gilles Francescano)	22
Rééditions Rageot (Noémie Chevalier)	9
Le Livre de Poche (Alain Brion)	6
Je ne me prononce pas	3

Ed. Originale Rageot (Jean-Louis Thouard)	11
Rééditions Rageot (Krystal)	25
Je ne me prononce pas	4

## Classez vos illustrateurs préférés (1 = meilleur 10 = pire)

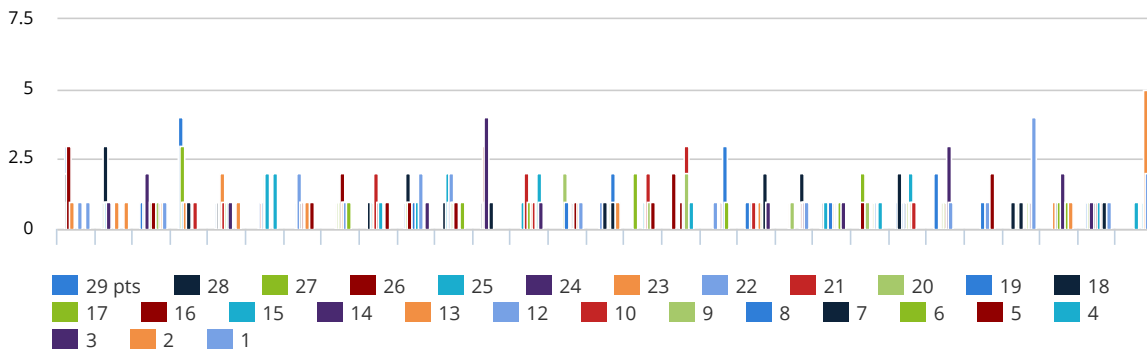
[Chart options »](#)



	1	2	3	4	5	6	7	8	9	10
Jean-Louis Thouard (Ed. Originales QE, ME, Isayama, PdM, intégrales)	8	8	2	3	1	2	0	1	3	2
Gilles Francescano (Ed. Originales AC, CdT)	4	6	6	2	2	4	1	0	0	3
Didier Garguilo (Ed. Originale L'Autre)	1	5	7	4	2	1	4	0	2	1
Armel Gaulme (Editions Bayard des Aigles de Vishan Lour)	0	0	3	6	1	4	5	6	1	1
Alain Brion (Ed. Livre de Poche QE, ME, PdM, L'Autre, AC)	6	2	1	1	5	2	4	2	4	0
Olivier Fertel (Ed. France Loisir QE)	1	1	0	0	0	2	1	4	7	9
Krystal (Réed Rageot QE, ME, Inté)	5	2	2	3	5	3	4	2	1	0
Sébastien Pelon (Réed Rageot PdM)	2	0	0	2	3	1	0	4	5	9
François Roca (Réed Rageot des Aigles de Vishan Lour)	0	0	2	3	3	5	6	4	3	0
Noémie Chevalier (Réed Rageot L'Autre et AC)	1	3	4	2	5	3	0	4	1	3

# Numérotez de 1 à 29 les couvertures :

[Chart options »](#)

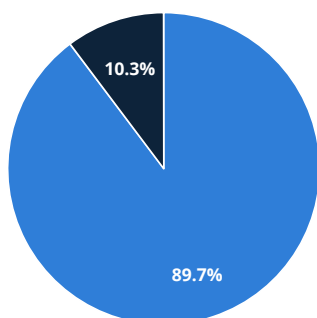


	29 pts	28	27	26	25	24	23	22	21	20	19	18	17	16	15	14	13	12	10	9	8	7	6	5	4	3	2	1
Couvertures QE T1à3 - J-L Thouard (E. Originale)	3	2	1	3	0	0	1	0	0	0	0	0	0	0	0	0	1	1	0	0	0	0	0	0	0	0	0	1
Couvertures ME T1à3 - J-L Thouard (E. Originale)	1	3	1	1	1	1	0	0	0	0	0	0	0	0	0	1	1	0	0	0	0	0	0	0	0	0	1	0
Couverture L'Autre T1à3 - D. Garguilo (E. Originale)	1	0	0	1	1	2	0	0	0	0	0	1	1	0	0	0	0	0	1	0	0	0	1	0	0	1	1	
Couverture Le PdM T1à3 - J-L Thouard (E. Originale)	4	0	3	0	1	0	1	0	0	0	0	1	0	0	0	0	0	1	0	0	0	0	0	0	0	0	0	
Couverture Isayama - J-L Thouard (E. Originale)	1	1	0	0	1	1	2	0	1	0	0	1	0	1	1	0	0	0	0	0	0	0	0	0	0	1	1	0
Couverture Intégrale La QE - J-L. Thouard	0	0	0	0	0	0	1	1	1	0	1	0	2	0	2	0	0	0	0	0	0	0	0	0	2	0	0	0
Couverture Intégrale Les ME - J-L. Thouard	0	0	0	0	1	0	0	2	0	0	1	1	0	1	0	1	1	0	0	0	0	0	0	1	0	0	0	0
Couverture Intégrale L'Autre - J-L. Thouard	0	0	0	0	0	0	0	0	1	1	0	0	1	2	0	1	1	1	0	0	0	0	1	0	0	0	0	0
Couverture Intégrale Le PdM - J-L. Thouard	0	1	0	0	1	0	1	0	2	0	0	0	0	1	1	0	0	0	0	0	0	1	0	1	0	0	0	0
Couverture Le Chant du Troll -G. Francescano non retenue (Eijil sur le Ponton)	1	2	1	1	0	0	0	0	0	1	1	0	0	0	1	0	0	2	0	0	0	0	0	0	0	1	0	0
Couverture Le Chant du Troll - G. Francescano (Eijil et Doudou sur fond blanc)	1	1	0	0	2	1	0	2	0	1	0	0	1	1	0	0	0	0	0	0	0	0	1	0	0	0	0	0
Couverture Les Âmes Croisées - G. Francescano (E. Originale)	0	1	1	3	1	4	0	0	0	0	0	1	0	0	0	0	0	0	0	0	0	0	0	0	0	0	0	0
Couverture les Aigles de Vishan Lour - Armel Gaulme (E. Bayard, Les statues)	0	0	0	0	1	0	0	0	2	0	0	0	1	0	0	0	1	0	1	0	0	0	1	0	2	1	0	0
Couverture Les Aigles de Vishan Lour - Armel Gaulme (Rééditions E. Bayard;	0	0	0	0	0	0	0	0	0	2	1	0	0	0	0	0	0	0	1	0	1	1	0	1	0	0	1	1

Couverture les Aigles de Vishan Lour - François Roca (E. Rageot)	0	0	0	0	0	0	1	1	0	0	0	1	0	0	0	0	0	0	1	2	1	0	0	0	0	1	0	
Couvertures QE T1à3 - Alain Brion (E. LdP)	0	0	2	0	0	0	0	0	0	0	0	0	0	1	0	1	2	2	1	0	0	0	1	0	0	0	0	
Couvertures ME T1à3 - Alain Brion (E. LdP)	0	0	0	2	0	0	0	0	0	0	0	0	1	0	0	0	1	3	2	0	0	0	0	1	0	0	0	
Couvertures L'Autre T1à3 - Alain Brion (E. Originale)	0	0	0	0	0	0	0	1	0	0	0	0	0	0	1	0	0	1	2	3	0	1	0	0	0	0	0	
Couvertures Le PdM T1à3 - Alain Brion(E. Originale)	1	0	0	0	0	0	1	1	1	0	0	0	0	1	0	0	1	0	0	1	0	2	0	0	0	1	0	0
Couverture Les Âmes Croisées - Alain Brion (E. LdP)	0	0	0	0	0	0	1	0	0	1	0	0	0	0	0	0	0	0	0	0	2	1	1	1	1	0	1	
Couvertures La QE 1à3 - Krystel (Réed Rageot)	1	1	0	1	1	0	0	0	0	0	1	0	0	0	0	1	1	0	1	1	0	1	0	0	1	0	0	
Couvertures Les ME 1à3 - Krystel (Réed Rageot)	0	0	2	1	0	0	0	0	0	1	0	0	0	0	0	1	0	1	1	1	0	0	1	1	0	0	0	
Couverture Intégrale ME - Krystel (Réed Rageot)	1	2	0	0	0	0	0	1	0	0	1	1	1	0	2	0	1	0	1	0	0	0	0	0	0	0	0	
Couverture Intégrale QE - Krystel (Réed Rageot)	2	0	0	0	0	0	0	0	1	1	0	0	1	1	0	3	0	1	0	0	0	0	0	0	0	0	0	
Couverture L'Autre 1à3 - ? - (Réed Rageot)	0	0	0	0	0	0	0	0	0	0	1	0	0	0	0	0	0	1	0	0	0	0	1	2	0	0	0	
Couvertures Le PdM 1à3 - Sébastien Pelon (Réed Rageot)	0	1	0	0	0	0	0	0	0	1	0	1	0	0	0	0	0	0	0	0	1	1	0	1	1	0	4	
Couvertures L'Autre 1à3 - Noémie Chevalier (Réed Rageot)	0	0	0	0	0	0	1	0	0	0	1	1	1	0	0	2	0	0	0	0	0	0	1	0	0	0	1	0
Couverture Les Âmes Croisées - Noémie Chevalier (Réed Rageot)	1	0	1	0	0	1	0	0	0	0	0	1	0	1	1	0	0	0	1	0	0	1	0	0	0	0	0	1
Couvertures QE T1àT3 - Olivier Fertel (É. France-Loisir)	0	0	0	0	0	0	0	0	0	0	0	0	0	0	1	0	0	0	0	0	0	0	0	0	1	1	5	2

## Remarques éventuelles

[Chart options »](#)



## > Ajouter des composants d'analyse

MENU

Laisse vide	33
Valeur entrée par l'utilisateur	4
Longueur moyenne des soumissions en mots (sans les blancs)	110.75